

CLIMA-WIN RADIATEURS

CALCUL DES PUISSANCES DE RADIATEURS

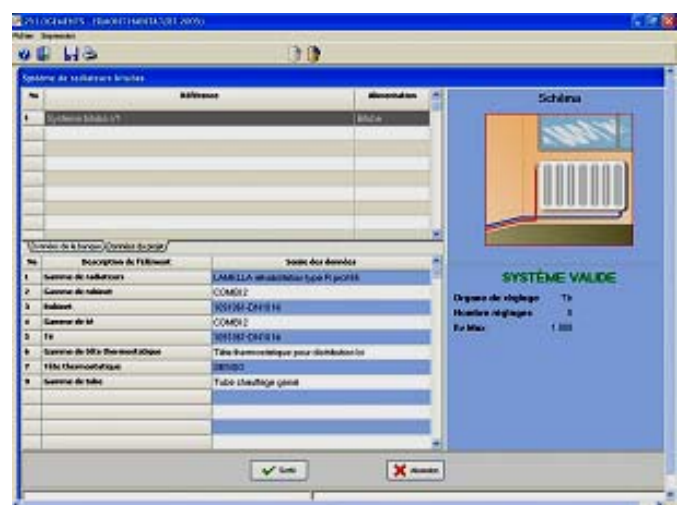
INSTALLATIONS EN BITUBE OU SUR COLLECTEURS



Ce module fonctionne de manière autonome ou en utilisant les possibilités de récupération automatique des informations issues du calcul de déperditions du module *THERMIQUE*.

Le programme détermine le modèle le mieux adapté et le nombre d'éléments à prévoir en fonction des déperditions à combattre et des contraintes de dimensions à respecter.

Vous définissez le principe d'installation (bitube ou par collecteur), puis vous choisissez la gamme de radiateurs qui sera utilisée, les gammes et modèles pour les robinets, les têtes thermostatiques, etc. Ces éléments peuvent être trouvés dans la banque de données livrée avec le logiciel ou dans les banques Edibatec en ligne. Puis, au niveau de chaque pièce, vous saisissez la surface, la température intérieure, les déperditions à combattre, les dimensions disponibles pour l'installation des radiateurs, le nombre d'émetteurs souhaité. La majeure partie de ces données peuvent être instantanément récupérées depuis le module de calculs de déperditions, mais une étude indépendante, sans calcul préalable des déperditions, est également possible.



La définition d'un système de radiateurs

Le logiciel détermine alors le modèle nécessaire pour combattre les déperditions, le débit traversant le radiateur, le déficit éventuel ainsi que l'évolution de la température du fluide dans le circuit.

Notez que c'est au niveau de l'unité (c'est-à-dire de l'appartement) que Clima-Win 2005 permet de choisir le type de chauffage. Il est donc possible, par exemple, d'étudier une partie du bâtiment avec le module **BITUBE** et une autre avec le module **PLANCHERS**, tout cela avec une saisie minimale s'appuyant sur les informations déjà fournies dans le module thermique.