

CLIMA-WIN CONVECTEURS

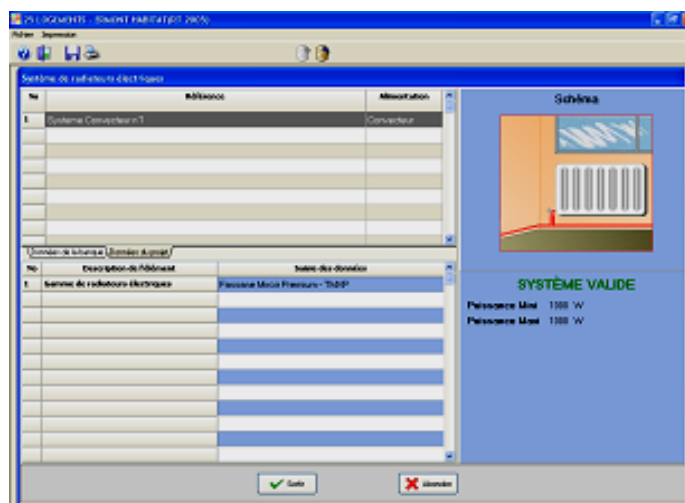
CALCUL DES PUISSANCES DE RADIATEURS ÉLECTRIQUES



Ce module fonctionne de manière autonome ou en utilisant les possibilités de récupération automatique des informations issues du calcul de déperditions du module *THERMIQUE*.

Le logiciel détermine le modèle le mieux adapté en fonction des déperditions à combattre et des contraintes de dimensions à respecter.

Vous commencez par choisir la gamme de convecteurs qui sera utilisée. Cet élément peut être trouvé dans la banque de données livrée avec le logiciel ou dans les banques Edibatec en ligne. Puis, au niveau de chaque pièce, vous saisissez la surface, la température intérieure, les déperditions à combattre, les dimensions disponibles pour l'installation des convecteurs, le nombre d'émetteurs souhaité. La majeure partie de ces données peuvent être instantanément récupérées depuis le module de calculs de déperditions, mais une étude indépendante, sans calcul préalable des déperditions, est également possible.



La définition d'un système de convecteurs

Le logiciel détermine alors le convecteur optimal et le déficit éventuel.

Notez que c'est au niveau de l'unité (de l'appartement) que Clima-Win 2005 permet de choisir le type de chauffage. Il est donc possible, par exemple, d'étudier une partie du bâtiment avec le module **CONVECTEURS** et une autre avec le module **BITUBE**, tout cela avec une saisie minimale s'appuyant sur les informations déjà fournies dans le module thermique.