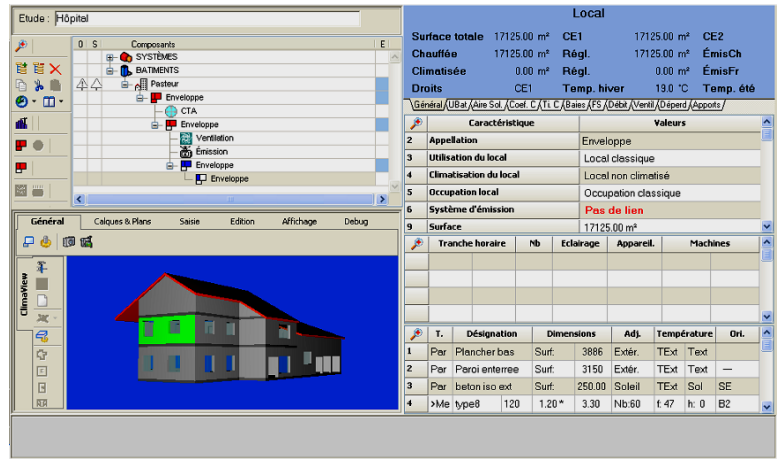


CLIMA-VIEW

ÉDITEUR GRAPHIQUE
POUR LE THERMICIEN

Travail à partir de fichiers DXF,
DWG, IFC



Clima-View est un outil de saisie graphique qui s'inscrit dans une démarche de modélisation et de simulation thermique du bâtiment entier. En particulier Clima-View permet l'utilisation de fonds de plan aux formats «image», DXF / DWG (formats Autocad) et de fichiers IFC, supplantant ainsi une grande partie de la saisie en mode texte.

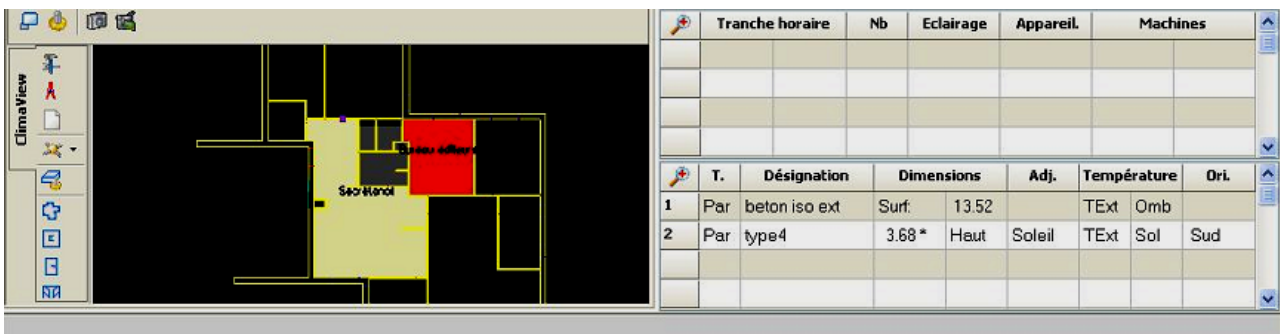
L'utilisation de fichiers DXF/DWG modifie les rapports entre les intervenants d'une même opération : bureau d'études, architecte, maître d'ouvrage. Le bureau d'études récupère les caractéristiques de l'enveloppe issues d'un logiciel de dessin en ne conservant que les éléments utiles à l'étude thermique et climatique.

Cette technique assure naturellement un gain de temps en éliminant les saisies multiples, d'où un travail plus rapide et plus sûr.



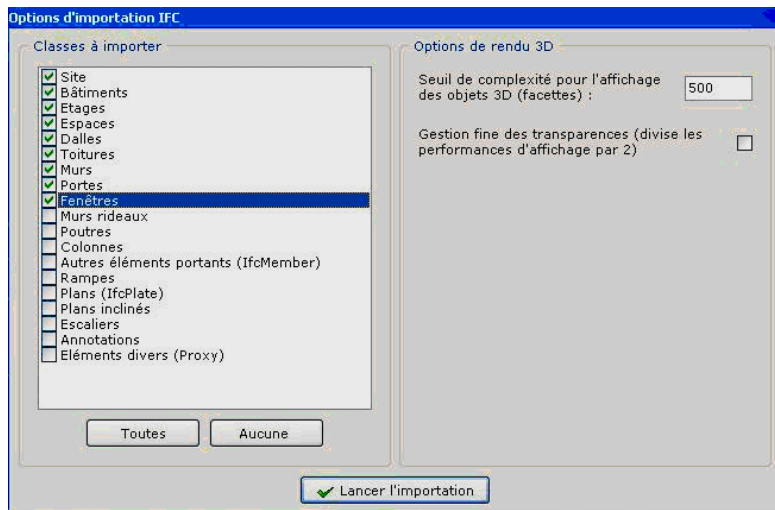
Cependant, une saisie appuyée sur le DXF reste limitée par la nature même des fichiers DXF/DWG. En particulier, il est difficile de gérer par ce moyen l'ensemble d'un bâtiment multiniveaux.

En revanche, les fichiers IFC (*Industry Foundation Classes*) de l'IAI ne sont pas de simples fonds de plans, mais intègrent des objets thermiques, électriques, Par ailleurs ils fonctionnent en trois dimensions, ce qui permet de redessiner le bâtiment en un seul clic dans le cadre de Clima-View. Les modules de Clima-Win peuvent ainsi gérer les interactions entre locaux, une nécessité qui deviendra forcément de plus en plus évidente avec l'évolution prévisible des textes réglementaires (Ashrae, réglementation 2008 relative aux extensions de bâtiments, RT 2010, ...).



Un local en cours de saisie : les modifications apportées en mode graphique sont immédiatement reportées dans le tableur.

Les fichiers IFC ne sont pas de simples fonds de plans et regroupent des informations de natures très diverses. Cette structure permettra bientôt à Clima-Win d'échanger aisément des informations avec des logiciels issus d'autres concepteurs, par exemple dans le domaine de l'électricité. Ci-contre, le choix dans Clima-Win des classes à importer depuis un fichier IFC.



Clima-View offre un vaste éventail d'outils de visualisation et de saisie : travail en 3D, zoom, changement de perspective, Ce module est par ailleurs l'objet de développements réguliers et importants : nouvelles possibilités d'impression, prise en compte au niveau du dessin des modifications apportées en mode texte,