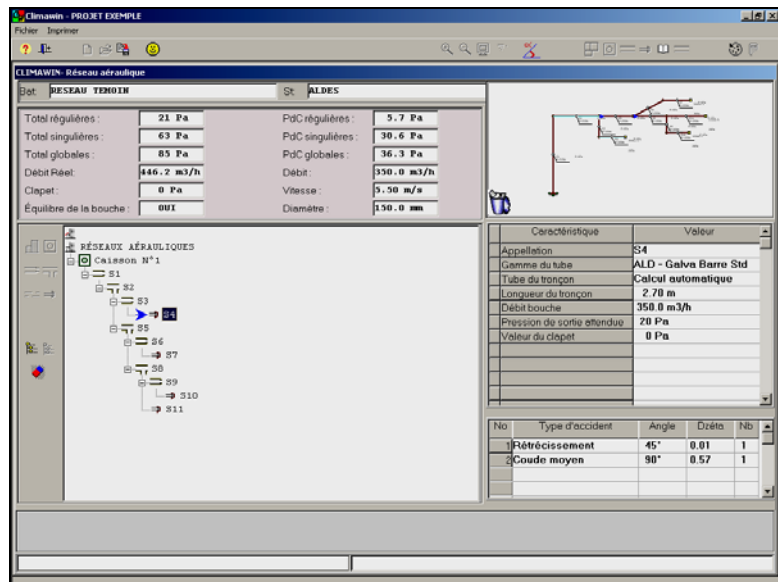


CLIMA-WIN AÉRAULIQUE

VENTILATION - SOUFLAGE ET REPRISE

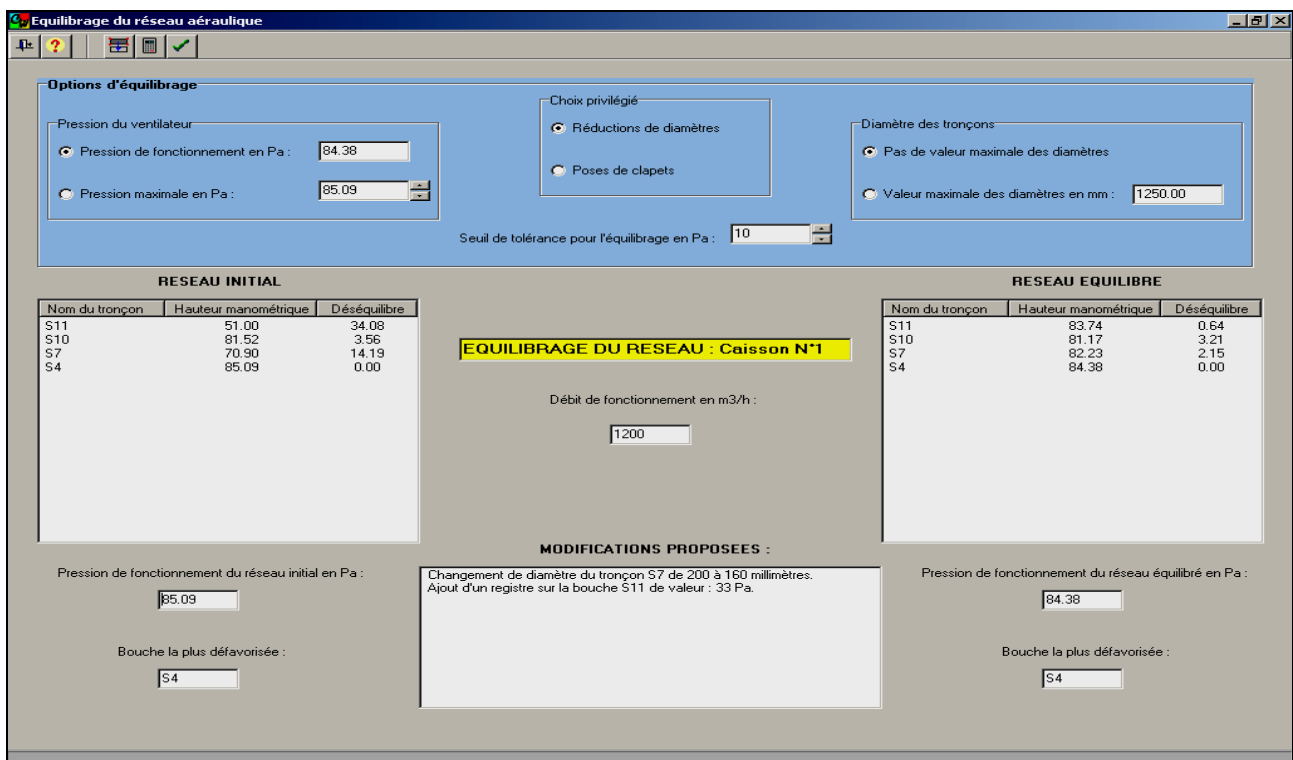
Module prochainement intégré à
CLIMA-WIN 2005



La saisie d'un réseau aéraulique avec Clima-Win 3.2a

Le module CLIMA-WIN AÉRAULIQUE permet de réaliser l'étude de réseaux aérauliques. L'utilisateur crée le schéma de principe par le biais d'une génération automatique des tronçons dans le tableur.

Vous commencez par définir la feuille de style qui sera utilisée pour l'étude des différents réseaux. Vous définissez les différents types de conduits qui seront proposés par défaut lors de la création d'un nouveau tronçon ou d'un tronçon terminal (portant une bouche) et le type de bifurcation proposé par défaut. Puis vous passez à la définition du schéma de principe en mode graphique: positionnement du ventilateur, tracé des tronçons, positionnement des bouches, Les accidents sont créés automatiquement, mais vous pouvez en ajouter grâce à une banque de données accessible à tout moment.



Le logiciel détermine automatiquement les **diamètres de conduits** à mettre en œuvre pour respecter les vitesses limites définies dans la feuilles de style. Puis il procède à l'**équilibrage automatique**: les différents **calculs de pertes de charge** (linéaires, singulières et totales) sont réalisés, de même que sont déterminées les **conditions de fonctionnement du ventilateur** (débit, pression). Le logiciel propose ensuite différentes possibilités pour **équilibrer les différentes bouches les unes par rapport aux autres** (changement de diamètre, ajout de registres de réglage, ...), ce qui conduit à l'équilibrage du réseau.